

## TP N°2

### Base phase 30 et 40 sur Haas VF2

BAC PRO TU

Durée : 2h00

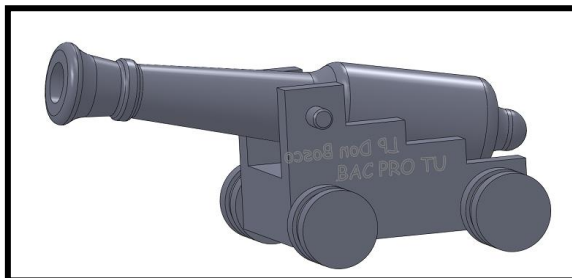
Actions professionnelles :	Compétences	Niveau	☹	☺
Installer les outils et outillages	C3.2	1		
Conduire les usinages	C3.2	2		

**Situation de formation :**

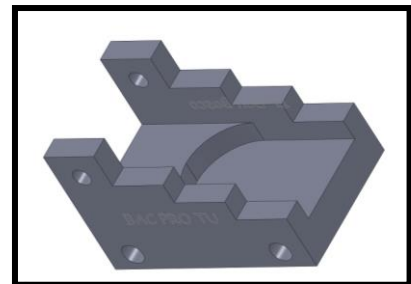
**Problématique :** On désire fabriquer la base du canon.

Le produit :

Canon



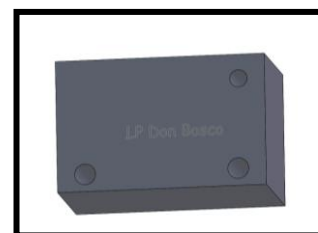
Base



Base phase 30



Base phase 40





### **Dossier Technique :**

DT 01 : Dessin de définition de la base du canon

### **Dossier Ressources :**

Dans le dossier machine sur poste :

Manuel d'utilisation machine  
Tolérances générales ISO 2768  
Tolérances fondamentales

### **Données matérielles :**

- 1 CU Haas VF2 et les outillages associés.
- Les outils de coupe et porte outils prévus.
- 1 banc de préréglage.
- Une pièce usinée en phase 20.
- Les instruments de contrôles et de mesures conventionnels.

### **Activités conduites par l'élève :**

#### **Sur le CU Haas VF2 :**

- Allumer la machine.
- Initialiser la machine.
- Vérifier que les outils T10 (foret D6) T15 (foret D5) et T20 (foret à pointer D8) soient bien en place.

#### **Sur papier : Répondre aux questions de la page DR 01 :**

DR 01

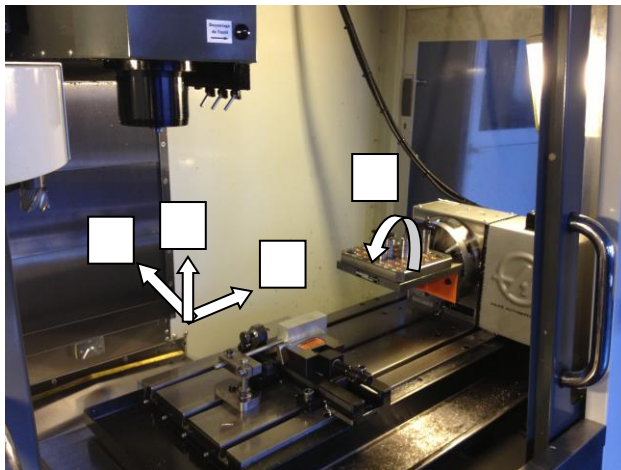
1) Sur le CU Haas que vous utilisez, le mouvement de coupe  $M_c$  est donné à :

- la pièce ;
- l'outil.

2) Les mouvements d'avances  $M_f$  sont donnés à :

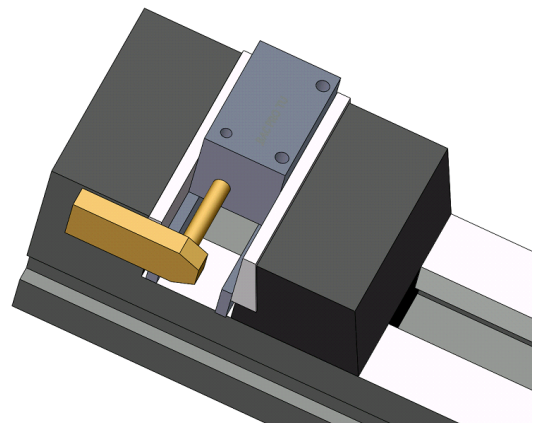
- la pièce ;
- l'outil.

3) Représenter les axes normalisés ainsi que ces différents mouvements ci-dessous :



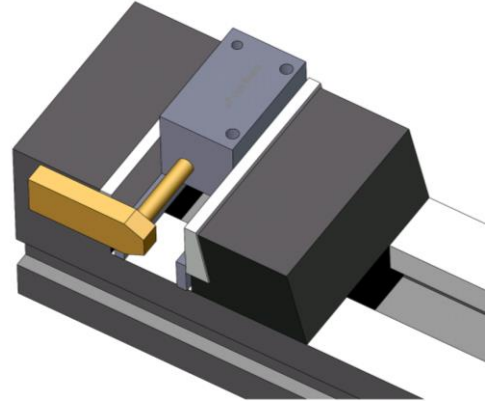
4) Usinage phase 30

- Installer la pièce comme indiquée ci-contre :  
Sur cales « martyres ».
- Charger le programme % 687.
- Faire la simulation graphique.
- Appeler le professeur.
- Effectuer l'usinage.
- Ebavurer la pièce.
- Contrôler la pièce.
- Valider par le professeur.



### 5) Usinage de la phase 40

- Installer la pièce comme indiquée ci-contre :  
Sur les mêmes cales « martyres ».
- Charger le programme % 688.
- Faire la simulation graphique.
- Appeler le professeur.
- Effectuer l'usinage.
- Contrôler la pièce.
- Valider par le professeur.



**Nettoyer et ranger le poste de travail.**