

TP N°3

Fût du canon phase 20 sur tour 3 axes Rosilio TBI-500-MC

BAC PRO TU

Durée : 2h00

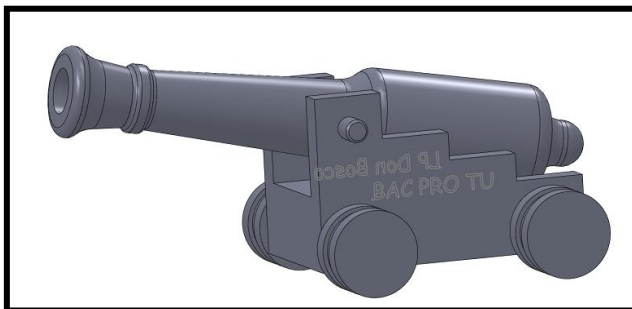
Actions professionnelles :	Compétences	Niveau	☹	☺
Installer les outils et outillages	C3.2	1		
Conduire les usinages	C3.2	2		

Situation de formation :

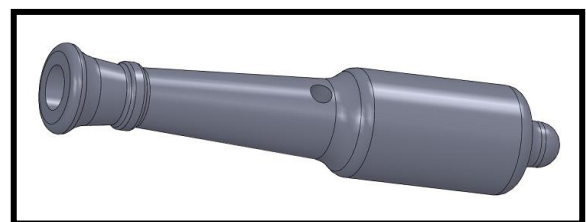
Problématique : On désire fabriquer le fût du canon.

Le produit :

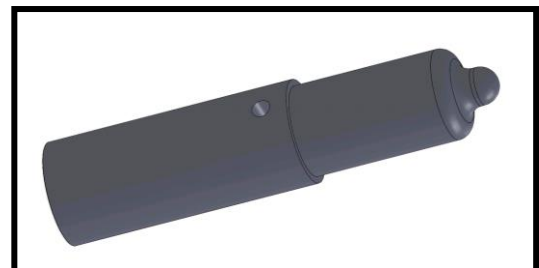
Canon



Fût



Fût phase 20





LP Don Bosco

Equipe de Bac Pro
Technicien d'Usinage

Page 2 sur 4

Fiche d'activité

Génération des surfaces

Nom :

Prénom :

Classe : TU

Date : / / 20.....

Dossier Technique :

DT 01 : Dessin de définition du fût du canon

Dossier Ressources :

Dans le dossier machine sur poste :

Manuel d'utilisation machine

Tolérances générales ISO 2768

Tolérances fondamentales

Données matérielles :

- 1 tour 3 axes à commande assistée Rosilio TBI 500 MC Fagor 8055 et les outillages associés.
- Les outils de coupe et porte outils prévus.
- 1 banc de préréglage.
- Une pièce brute.
- Les instruments de contrôles et de mesures conventionnels.

Activités conduites par l'élève :

Sur le tour Rosilio :

- Allumer la machine.
- Initialiser la machine.
- Monter les mors durs (brut D25).
- Installer la pièce.
- Serrer les mors (sortie de la pièce des mors d'environ 50 mm).
- Charger le programme % 671.
- Vérifier que les outils T2 (outil à contourner SDJCL2020K11) T4 (outil à contourner SVJCL2020K16) T6 (foret à centrer) et T7 (foret à centrer radial) soient bien en place.
- Faire la simulation graphique.
- **Appeler le professeur.**
- **Effectuer l'usinage en présence du professeur pour la première pièce.**
- Contrôler la pièce.
- Valider par le professeur.



LP Don Bosco

Equipe de Bac Pro
Technicien d'Usinage

Page 3 sur 4

Fiche d'activité

Génération des surfaces

Nom :

Prénom :

Classe :TU

Date : / / 20.....

Sur papier : Répondre aux questions de la page DR 01.

Sur la perceuse :

- Monter un foret D5.
- Installer la pièce (prise sur le brut).
- **Valider par le professeur.**
- Percer la pièce.

Nettoyer et ranger le poste de travail.

DR 01

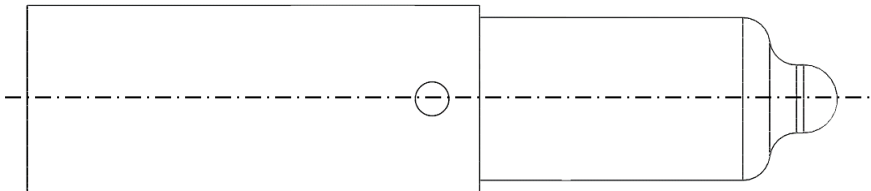
1) Sur le tour CN que vous utilisez, le mouvement de coupe M_c est donné à :

- la pièce ;
- l'outil.

2) Les mouvements d'avances M_f sont donnés à :

- la pièce ;
- l'outil.

3) Représenter les axes normalisés ainsi que les différents mouvements liés à la pièce :



4) Compléter le tableau et identifier pour la phase, le mode de génération (travail) de l'outil :

Opérations		N° outil	
a	<input type="checkbox"/> travail de forme
		<input type="checkbox"/> travail d'enveloppe
b	<input type="checkbox"/> travail de forme
		<input type="checkbox"/> travail d'enveloppe
c	<input type="checkbox"/> travail de forme
		<input type="checkbox"/> travail d'enveloppe
d	<input type="checkbox"/> travail de forme
		<input type="checkbox"/> travail d'enveloppe