

TP N°4

Coulisseau phase 20 et 30 sur Cincinnati Saphir 450

BAC PRO TU

Durée : 2h00

Actions professionnelles :	Compétences	Niveau	☹	☺
Installer les outils et outillages	C3.2	1		
Conduire les usinages	C3.2	2		

Situation de formation :

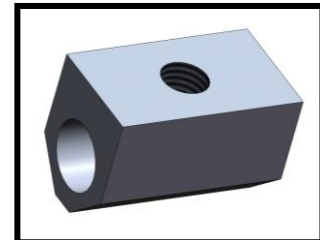
Problématique : On désire fabriquer le coulisseau du bloc note.

Le produit :

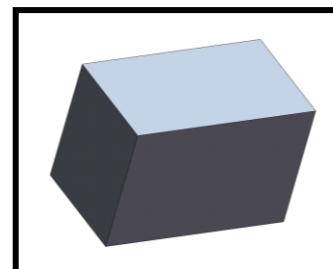
Bloc note



Coulisseau



Coulisseau ph 30





Dossier Technique :

DT 01 : Dessin de définition du coulisseau du bloc note

Dossier Ressources :

Dans le dossier machine sur poste :

Manuel d'utilisation machine
Tolérances générales ISO 2768
Tolérances fondamentales

Données matérielles :

- 1 CU Cincinnati Saphir 450 et les outillages associés.
- Les outils de coupe et porte outils prévus.
- 1 banc de préréglage.
- Une pièce brute.
- Les instruments de contrôles et de mesures conventionnels.

Activités conduites par l'élève :

Sur le CU Cincinnati :

- Allumer la machine.
- Initialiser la machine.
- Installer la pièce sur la butée rallonge avec tige filetée sur des cales de 25.5 mm.
- Charger le programme % 930.
- Vérifier que l'outil T4 (fraise D50) soit bien en place.
- Faire la simulation graphique.
- Appeler le professeur.
- Effectuer l'usinage.
- Contrôler la pièce.
- Valider par le professeur.
- Retourner la pièce.
- Charger le programme % 931.
- **Appeler le professeur.**
- **Effectuer l'usinage en présence du professeur pour la première pièce.**
- Contrôler la pièce.
- Valider par le professeur.

Sur papier : Répondre aux questions de la page DR 01 :

DR 01

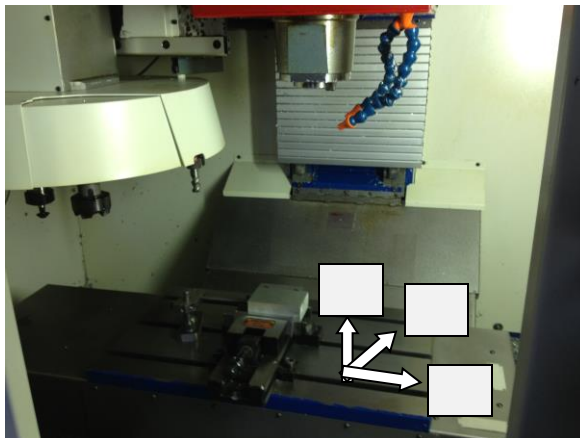
1) Sur le CU Cincinnati que vous utilisez, le mouvement de coupe M_c est donné à :

- la pièce ;
- l'outil.

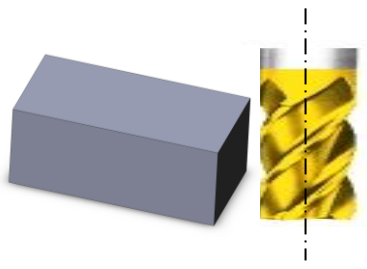
2) Les mouvements d'avances M_f sont donnés à :

- la pièce ;
- l'outil.

3) Représenter les axes normalisés ainsi que ces différents mouvements ci-dessous :



4) Compléter le tableau

Représenter sur le dessin les mouvements de coupe et d'avance : M_c et M_f .		
Type de surface(s) générée(s) (en gris foncé) :		
Type d'opération :	Type de fraisage : <input type="checkbox"/> en roulant (de profil) <input type="checkbox"/> en bout (de face)	Type de génération (travail) : <input type="checkbox"/> travail de forme <input type="checkbox"/> travail d'enveloppe

Nettoyer et ranger le poste de travail.