

TP N°5

Roue du canon sur Somab 250

BAC PRO TU

Durée : 2h00

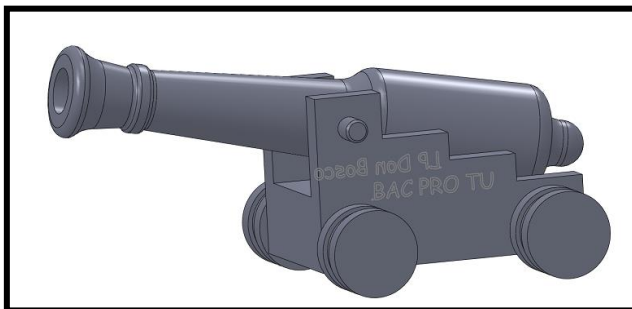
Actions professionnelles :	Compétences	Niveau	☹	☺
Installer les outils et outillages	C3.2	1		
Conduire les usinages	C3.2	2		

Situation de formation :

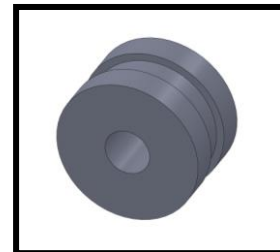
Problématique : On désire fabriquer les roues du canon.

Le produit :

Canon



Roue





LP Don Bosco

Equipe de Bac Pro
Technicien d'Usinage

Page 2 sur 4

Fiche d'activité

Génération des surfaces

Nom :

Prénom :

Classe :TU

Date : / / 20.....

Dossier Technique :

DT 01 : Dessin de définition de la roue du canon

Dossier Ressources :

Dans le dossier machine sur poste :

Manuel d'utilisation machine
Tolérances générales ISO 2768
Tolérances fondamentales

Données matérielles :

- 1 tour Somab 250 et les outillages associés.
- Les outils de coupe et porte outils prévus.
- 1 banc de préréglage.
- Une barre brute.
- Les instruments de contrôles et de mesures conventionnels.

Activités conduites par l'élève :

Sur le tour Somab 250 :

- Allumer la machine.
- Initialiser la machine.
- Monter les mors durs (D20).
- Installer la pièce (demander à votre professeur).
- Serrer les mors (sortie de la pièce des mors d'environ 20 mm).
- Charger le programme % 690.
- Faire la simulation graphique.
- **Appeler le professeur.**
- Effectuer l'usinage **en présence du professeur pour la première pièce.**
- Valider par le professeur.

Sur papier : Répondre aux questions de la page DR 01 :

Nettoyer et ranger le poste de travail.



Fiche d'activité

Génération des surfaces

Nom :

Prénom :

Classe : TU

Date : / / 20.....

DR 01

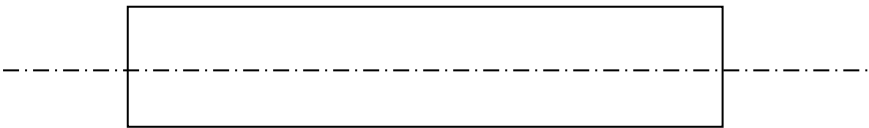
1) Sur le tour CN que vous utilisez, le mouvement de coupe M_c est donné à :

- la pièce ;
- l'outil.

2) Les mouvements d'avances M_f sont donnés à :

- la pièce ;
- l'outil.

3) Représenter les axes normalisés ainsi que les différents mouvements liés à la pièce :



4) Compléter le tableau et identifier pour la phase, le mode de génération (travail) de l'outil :

Opérations		N° outil	
a	<input type="checkbox"/> travail de forme
		<input type="checkbox"/> travail d'enveloppe
b	<input type="checkbox"/> travail de forme
		<input type="checkbox"/> travail d'enveloppe
c	<input type="checkbox"/> travail de forme
		<input type="checkbox"/> travail d'enveloppe
d	<input type="checkbox"/> travail de forme
		<input type="checkbox"/> travail d'enveloppe



LP Don Bosco

Equipe de Bac Pro
Technicien d'Usinage

Page 4 sur 4

Fiche d'activité

Génération des surfaces

Nom :

Prénom :

Classe : TU

Date : / / 20.....

Opérations		N° outil	
e		<input type="checkbox"/> travail de forme <input type="checkbox"/> travail d'enveloppe
	
f		<input type="checkbox"/> travail de forme <input type="checkbox"/> travail d'enveloppe
	