



LP Don Bosco

Equipe de Bac Pro  
Technicien d'Usinage

Page 1 sur 2

# Fiche d'activité

## Contrôler une pièce

Nom : .....

Prénom : .....

Classe : .....TU

Date : ..... / ..... / 20.....

### TP N°3

## Coulisseau du bloc note phase 50 et 60 sur Cincinnati Saphir 450

BAC PRO TU

Durée : 2h00

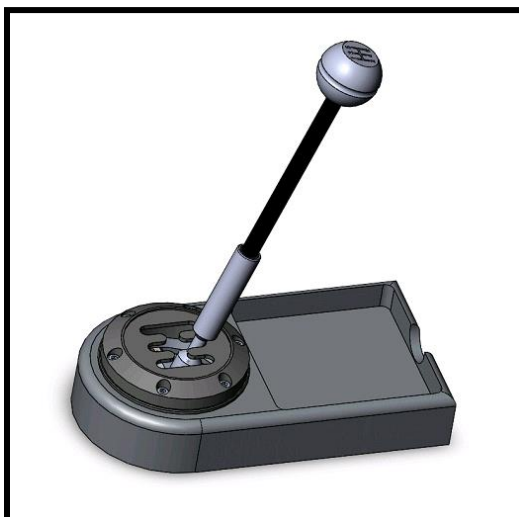
Actions professionnelles :	Compétences	Niveau	☹	☺
Installer les outils et les outillages	C3.2	2		
Conduire les usinages	C3.2	3		
Mettre en œuvre des moyens métrologiques conventionnels	C3.3	3		
Conclure sur la validité des résultats des mesures au regard des spécifications contrôlées (décider de la conformité du produit)	C3.3	3		
Agencer et régler le dispositif d'autocontrôle associé au moyen de production	C3.1	1		

#### Situation de formation :

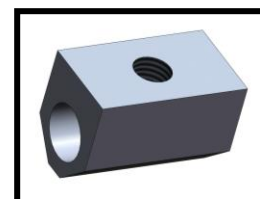
**Problématique** : On désire contrôler le coulisseau du bloc note après usinage de la phase 60.

#### Le produit :

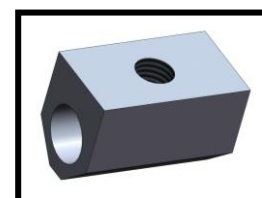
Bloc note



Coulisseau



Coulisseau ph 60





LP Don Bosco

Equipe de Bac Pro  
Technicien d'Usinage

Page 2 sur 2

# Fiche d'activité

## Contrôler une pièce

Nom : .....

Prénom : .....

Classe : ..... TU

Date : ..... / ..... / 20.....

### Dossier Technique :

DT 01 : Dessin de définition du coulisseau du bloc note

### Dossier Ressources :

Dans le dossier machine sur poste :

Manuel d'utilisation machine

Tolérances générales ISO 2768

Tolérances fondamentales

### Données matérielles :

- 1 CU 3 axes Cincinnati Saphir 450 et les outillages associés.
- Les outils de coupe et porte outils prévus.
- 1 banc de préréglage.
- Une pièce usinée en phase 40.
- Les instruments de contrôles et de mesures conventionnels.

### Activités conduites par l'élève :

#### Sur le CU Cincinnati :

- Allumer la machine.
- Initialiser la machine.
- Charger le programme % 933.
- Installer la pièce dans la phase 50.
- Vérifier que tous les outils soient montés et que les jauges soient correctes.
- Faire la simulation graphique.
- **Appeler le professeur.**
- **Effectuer l'usinage en présence du professeur pour la première pièce.**
- Contrôler la pièce.
- Valider par le professeur.
- Charger le programme % 934.
- Installer la pièce dans la phase 60 puis reprendre les points précédents.

Sur papier : - Compléter la fiche de préparation DR 02  
- Compléter la fiche de contrôle DR 03