



LP Don Bosco

Equipe de Bac Pro  
Technicien d'Usinage

Page 1 sur 2

# Fiche d'activité

## Contrôler une pièce

Nom : .....

Prénom : .....

Classe : ..... TU

Date : ..... / ..... / 20.....

### TP N°4

## Socle du bloc note phase 20 sur Haas VF2

BAC PRO TU

Durée : 2h00

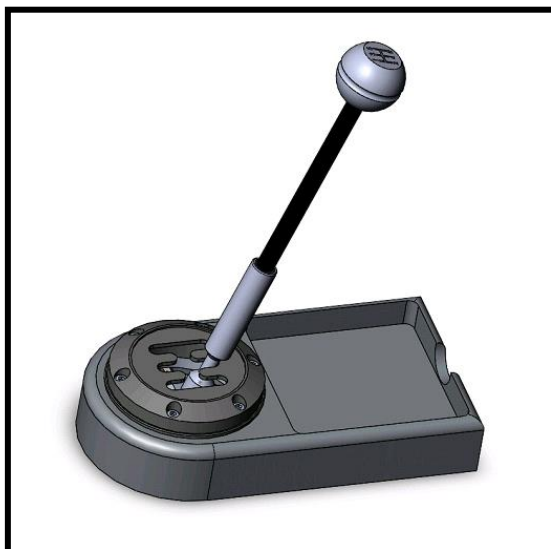
Actions professionnelles :	Compétences	Niveau	☹	☺
Installer les outils et les outillages	C3.2	2		
Conduire les usinages	C3.2	3		
Mettre en œuvre des moyens métrologiques conventionnels	C3.3	3		
Conclure sur la validité des résultats des mesures au regard des spécifications contrôlées (décider de la conformité du produit)	C3.3	3		
Agencer et régler le dispositif d'autocontrôle associé au moyen de production	C3.1	1		

#### Situation de formation :

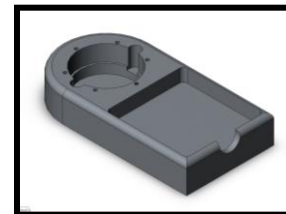
**Problématique** : On désire contrôler le socle du bloc note après usinage de la phase 20.

#### Le produit :

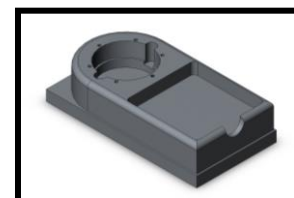
Bloc note



Socle



Socle ph 20





# Fiche d'activité

## Contrôler une pièce

Nom : .....

Prénom : .....

Classe : .....TU

Date : ..... / ..... / 20.....

### Dossier Technique :

DT 01 : Dessin de définition socle du bloc note

### Dossier Ressources :

Dans le dossier machine sur poste :

Manuel d'utilisation machine  
Tolérances générales ISO 2768  
Tolérances fondamentales

### Données matérielles :

- 1 CU 4 axes Haas VF2 et les outillages associés.
- Les outils de coupe et porte outils prévus.
- 1 banc de préréglage.
- Une pièce brute.
- Les instruments de contrôles et de mesures conventionnels.

### Activités conduites par l'élève :

#### Sur le CU Haas :

- Allumer la machine.
- Initialiser la machine.
- Réaliser le programme de préchauffe O2020.
- Charger le programme O900.
- Installer la pièce, à fleur des mors !
- Vérifier que tous les outils soient montés et que les jauges soient correctes.
- Faire la simulation graphique.
- **Appeler le professeur.**
- Effectuer l'usinage **en présence du professeur pour la première pièce.**
- Contrôler la pièce.
- Valider par le professeur.

**Sur papier :** - Compléter la fiche de préparation DR 02  
- Compléter la fiche de contrôle DR 03