



LP Don Bosco

Equipe de Bac Pro
Technicien d'Usinage

Page 1 sur 3

Fiche d'activité

Décodage des documents techniques

Nom :

Prénom :

Classe :TU

Date : / / 20.....

TP N°4

Porte stylo du bloc note phase 10 sur Somab 250

BAC PRO TU

Durée : 2h00

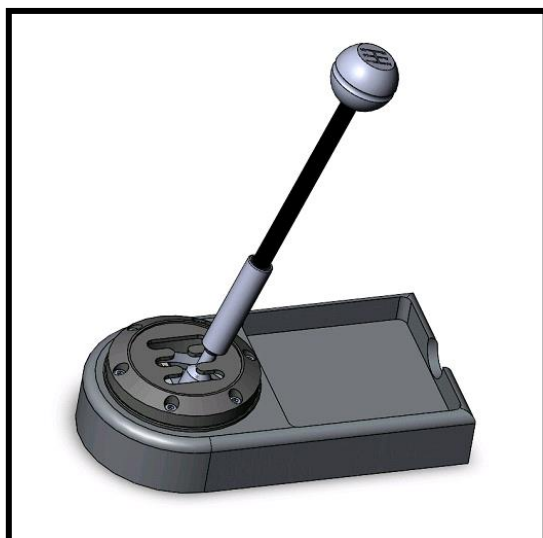
Actions professionnelles :	Compétences	Niveau	☹	☺
Choisir et situer le ou les référentiels de programmation liés à la pièce	C2.1	1		
Choisir l'ordre chronologique des opérations et le type d'outils qui y sont associés	C2.1	1		
Conduire les usinages	C3.2	3		

Situation de formation :

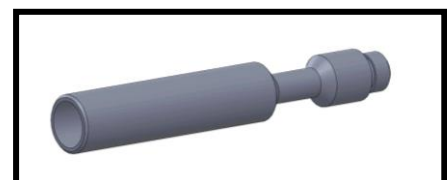
Problématique : On désire fabriquer des blocs note.

Le produit :

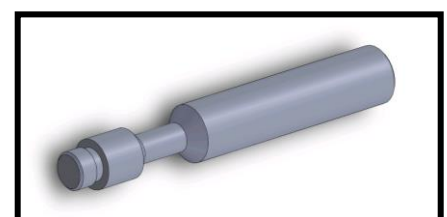
Bloc note



Porte stylo



Porte stylo ph 10





LP Don Bosco

Equipe de Bac Pro
Technicien d'Usinage

Page 2 sur 3

Fiche d'activité

Décodage des documents techniques

Nom :

Prénom :

Classe :TU

Date : / / 20.....

Dossier Technique :

DT 01 : Dessin de définition du porte stylo du bloc note

DT 02 : Nomenclature des phases

DT 04 : Contrat de phase 10

Dossier Ressources :

Dans le dossier machine sur poste :

Manuel d'utilisation machine

Tolérances générales ISO 2768

Tolérances fondamentales

Données matérielles :

- 1 tour CN Somab 250 et les outillages associés.
- Les outils de coupe et porte outils prévus.
- 1 banc de préréglage.
- Une barre de brut.
- Les instruments de contrôles et de mesures conventionnels.

Activités conduites par l'élève :

Sur le tour Somab 250 :

- Allumer la machine.
- Initialiser la machine.
- Monter les mors.
- Installer la pièce.
- Charger le programme %940.
- Faire la simulation graphique.
- **Appeler le professeur.**
- Effectuer l'usinage **en présence du professeur pour la première pièce.**
- Valider par le professeur.

Sur papier : Répondre aux questions du travail demandé page 3/3.

