



LP Don Bosco

Equipe de Bac Pro
Technicien d'Usinage

Page 1 sur 2

Fiche d'activité

Mise en Position Isostatique

Nom :

Prénom :

Classe :TU

Date : / / 20.....

TP N°1

Grille phase 30 sur tour 3 axes Rosilio TBI-500-MC

BAC PRO TU

Durée : 2h00

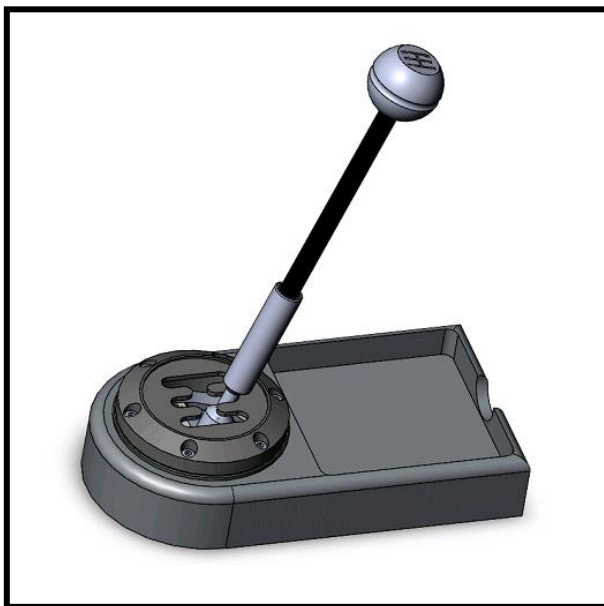
Actions professionnelles :	Compétences	Niveau	☹	☺
Identifier les référentiels géométriques de positionnement du produit	C2.1	1		
Choisir et situer le ou les référentiels de programmation liés à la pièce	C2.1	2		
Déterminer les jauges	C3.1	2		

Situation de formation :

Problématique : On désire fabriquer des blocs note.

Le produit :

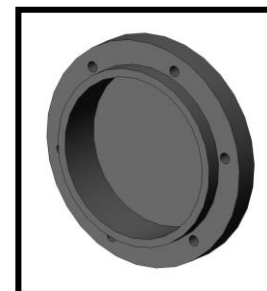
Bloc note



Grille



Grille ph 30





LP Don Bosco

Equipe de Bac Pro
Technicien d'Usinage

Page 2 sur 2

Fiche d'activité

Mise en Position Isostatique

Nom :

Prénom :

Classe :TU

Date : / / 20.....

Dossier Technique :

DT 01 : Dessin de définition de la grille du bloc note

DT 02 : Nomenclature des phases

DT 04 : Contrat de phase 30 partiel

Dossier Ressources :

Dans le dossier machine sur poste :

Manuel d'utilisation machine

Tolérances générales ISO 2768

Tolérances fondamentales

Données matérielles :

- 1 tour 3 axes à commande assistée Rosilio TBI 500 MC Fagor 8055 et les outillages associés.
- Les outils de coupe et porte outils prévus.
- 1 banc de préréglage.
- Une pièce usinée en phase 20.
- Les instruments de contrôles et de mesures conventionnels.

Activités conduites par l'élève :

Sur le tour Rosilio :

- Allumer la machine.
- Initialiser la machine.
- Monter les mors durs.
- Installer la pièce.
- Monter les outils si nécessaire.
- Déterminer les jauges outils des outils non montés.
- Charger le programme %952.
- Faire la simulation graphique.
- **Appeler le professeur.**
- Effectuer l'usinage **en présence du professeur pour la première pièce.**
- Valider par le professeur.

Travail demandé :

Compléter la mise en position isostatique du contrat de phase 30.