

NOMENCLATURE DES PHASES

Ensemble **BLOC NOTE**

Pièce **GRILLE**

Matière **EN AW 2017**



1

1

Nom

Date

Brut

Barre D70

DT 02

Phase	DESIGNATION	MACHINE	OBSERVATIONS
010	DECOUPE BRUT		L = 28 mm
020	TOURNAGE % 951	Rosilio TBI 500 MC 3 axes	
030	TOURNAGE % 952	Rosilio TBI 500 MC 3 axes	
040	FRAISAGE O 953	HAAS mode 3 AXES	
050	CONTROLE		
Edition d'éducation de SOLIDWORKS – A titre éducatif uniquement.			

CONTRAT DE PHASE

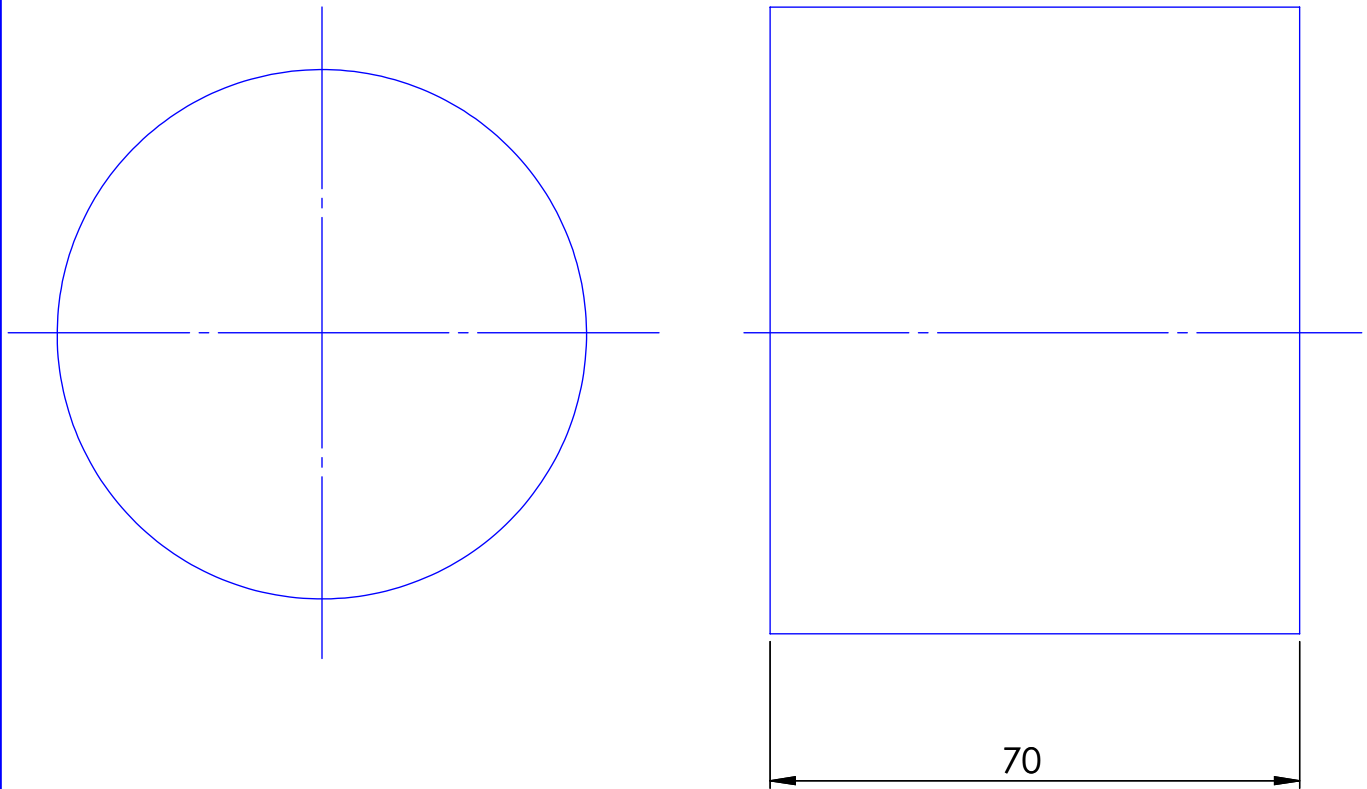
Phase 10

Ensemble	Bloc note
Pièce	Grille
Matière	EN AW 2017
Série	1
Programme	Nom
Brut	Barre D 70



DECOUPE
Scie à ruban

Nom
Date



OPERATIONS	OUTILS	Vc	f / fz	Vf	T	D
		m/min	mm/tr	mm/min		
Edition d'éducation de SOLIDWORKS – A titre éducatif uniquement.						

CONTRAT DE PHASE

Phase 20

Ensemble **BLOC NOTE**

Pièce **GRILLE**

Matière **EN AW 2017**



1

1

TOURNAGE

Rosilio TBI 500 MC 3 axes

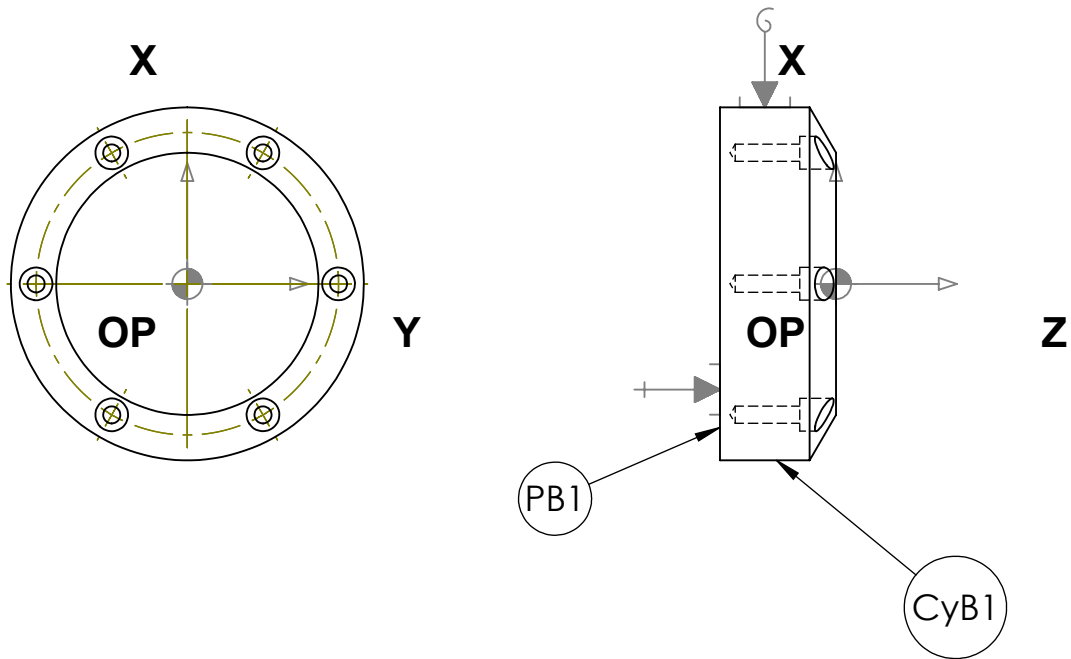
Série **DT 04**

Programme **% 902**

Nom

Brut **Barre D70**

Date



MIP :

- Appui plan sur PB1
- Centrage court sur CyB1

Porte-Pièce : mandrin 3 mors doux

OPERATIONS	OUTILS	Vc	n	f / fz	Vf	T	D
		m/min	tr/min	mm/tr mm/dent	mm/min		
a) Ebaucher Profil Extérieur	Outil à contourner d'extérieur T MAX U-SDJC_ 2020K11	350		00.02		2	2
b) Finir Profil Extérieur	Outil à contourner d'extérieur T MAX U-SVJB_ 2020K16	350		00.05		4	4
c) Pointer TROU	Foret centreur en carbure 90° d = 8 TITEX A 1174*8	50	2000			5	5
d) Percer-débourrage TROU	Foret HSS DIN 1897 118° extracourt d = 3,4 TITEX A 1111*3,4	21	2000			7	7
e) Percer-débourrage TROU	Fraise 2 tailles HSS DIN 844K D = 6,5 TITEX D 2249*6,5	41	2000			10	10

Edition d'éducation de SOLIDWORKS – A titre éducatif uniquement.

CONTRAT DE PHASE

Phase 30

Ensemble **BLOC NOTE**

Pièce **GRILLE**

Matière **EN AW 2017**



1

1

TOURNAGE

Rosilio TBI 500 MC 3 axes

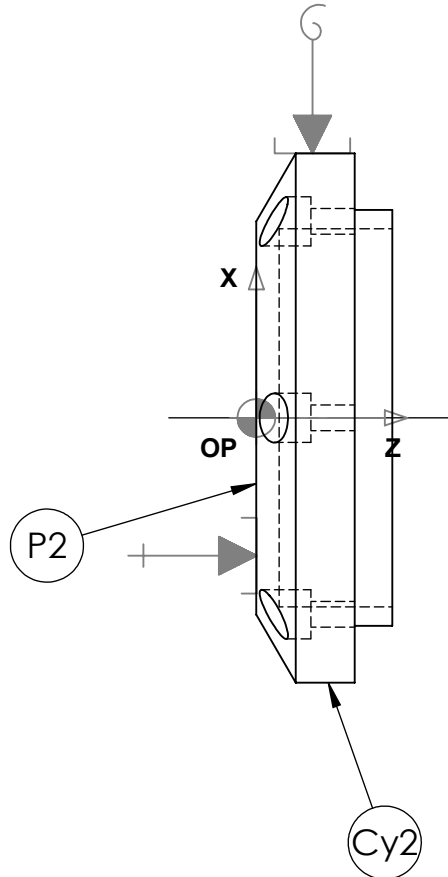
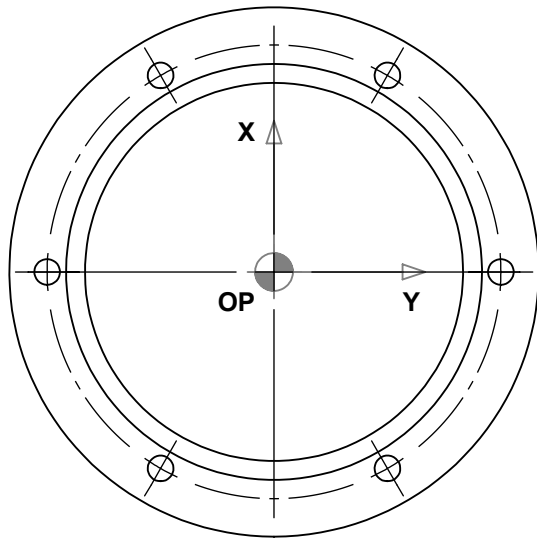
Série **DT 04**

Programme **% 952**

Brut **Barre D70**

Nom

Date



MIP :
- Appui plan sur P2
- Centrage court sur Cy2

Porte-Pièce : mandrin 3 mors doux

OPERATIONS	OUTILS	Vc	n	f / fz	Vf	T	D
		m/min	tr/min	mm/tr mm/dent	mm/min		
a) Ebaucher Profil Extérieur	Outil à contourner d'extérieur T MAX U-SDJC_2020K11	350		00.2		2	2
b) Finir Profil Extérieur	Outil à contourner d'extérieur T MAX U-SVJB_2020K16	350		00.05		4	4
c) Percer-débourrage Profil Intérieur	Foret à plaquettes indexables Prof. = 2D D = 19 Coromant U R416.2-0190L25-21	119	2000			10	10
d) Ebaucher Profil Intérieur	Outil à charioter-dresser d'intérieur (Dmini = 16) T MAX U-S12M-SCLC_06	200		00.1		8	8
e) Finir Profil Intérieur		200		00.1		8	8

Edition d'éducation de SOLIDWORKS – A titre éducatif uniquement.

CONTRAT DE PHASE

Phase 40

Ensemble **BLOC NOTE**

Pièce **GRILLE**

Matière **EN AW 2017**



1

1

FRAISAGE

HAAS mode 3 AXES

Série **1**

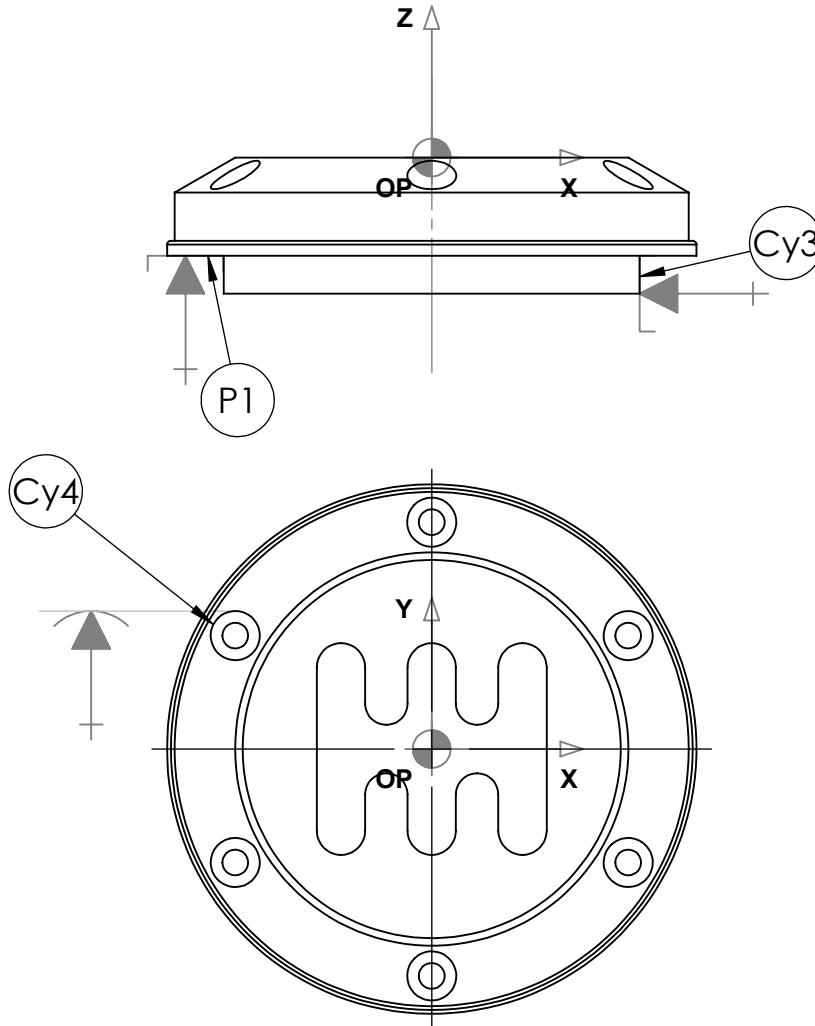
DT 04

Programme **O 953**

Nom

Brut **Barre D70**

Date



MIP :
 - Appui plan sur P1
 - centrage long sur Cy3
 - Appui ponctuel sur Cy4

Porte-Pièce : Montage dédié

OPERATIONS	OUTILS	Vc	n	f / fz	Vf	T	D
		m/min	tr/min	mm/tr mm/dent	mm/min		
a) Vider poche POCHE FERMEE	Fraise 3 dents série longue 45° DIN 6527L D = 20 TITEX D 2474 TCN*20	126	2000	00.07	400	8	8
b) Vider poche PROFIL	Fraise 2 tailles HSS DIN 844K D = 6 TITEX D 2249*6	38	2000	00.02	200	9	9

Edition d'éducation de SOLIDWORKS – A titre éducatif uniquement.