

TP N°9 FAO

Socle

BAC PRO TU

Durée : 2h00

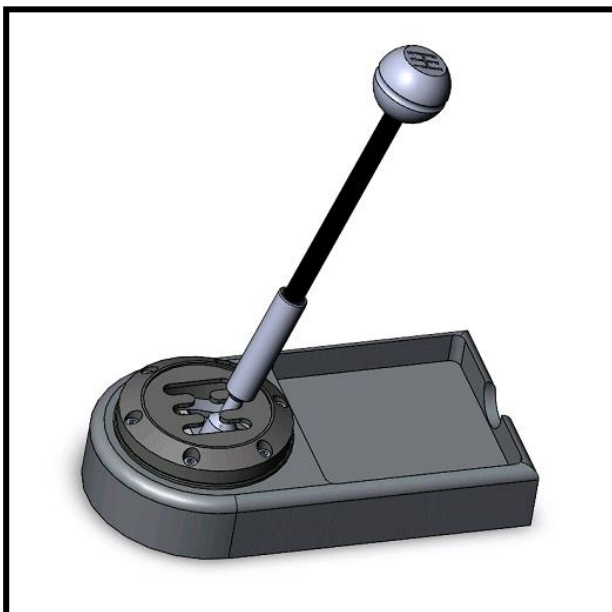
Actions professionnelles :	Compétences	Niveau	☹	☺
Choisir l'ordre chronologique des opérations et le type d'outils qui y sont associés	C2.1	2		
Définir le cycle de chaque outil dans le référentiel de programmation	C2.1	2		
Choisir et désigner le ou les outils et l'ensemble des éléments constitutifs de la liaison outil / moyen de fabrication.	C2.2	2		
Définir et valider tous les paramètres nécessaires pour l'élaboration du programme à l'aide d'un logiciel de FAO	C2.3	2		

Situation de formation :

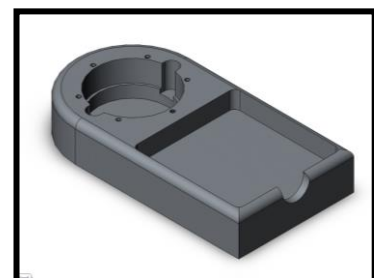
Problématique : On désire fabriquer un bloc note.

Le produit :

Bloc note



Socle





LP Don Bosco

Equipe de Bac Pro
Technicien d'Usinage

Page 2 sur 2

Fiche d'activité

Utiliser un logiciel de FAO

Nom :

Prénom :

Classe :TU

Date : / / 20.....

Dossier Technique :

DT 01 : Dessin de définition du socle du bloc note

DT 02 : Nomenclature des phases

DT 04 : Contrats de phase

Dossier Ressources :

Procédures EFICN

Données matérielles :

- 1 poste informatique équipé du logiciel de FAO EFICN

Activités conduites par l'élève :

Sur le poste informatique :

- Générer les programmes des différentes phases.

Remarques importantes :

- Tous les fichiers que vous allez créer seront enregistrés sous votre session, dans le dossier correspondant au TP.
- Le nom des fichiers comportera le nom de la pièce suivi de votre nom.